

Guide du participant



SARL SOUBERCAZE

Carrières - Transport



Consignes à l'intention des participants au Raid-Ouzom 2018

Nous vous remercions de vous être inscrits pour participer au Raid-Ouzom 2018.

Afin de préparer au mieux votre course nous vous invitons à prendre connaissance des consignes suivantes :

Acheminement des concurrents sur Asson

Compte-tenu de notre adhésion à « *Trail Runner Foundation* » pour le respect de la nature et de l'environnement, nous vous prions, dans la mesure du possible, de parvenir sur Asson, en covoiturage avec votre équipier.

Avant course

Retrait des dossards

Le retrait des dossards s'effectuera la veille de la course de **18h30 à 20h30** ou le matin de l'épreuve entre **7h00 et 8h00** à la salle de l'Isarce à Asson. (*Plan détaillé plus bas Annexe1*)

Nous vous recommandons VIVEMENT de venir récupérer votre dossard vendredi soir.

Attention : A partir de 8h00 samedi matin, plus aucun dossard ne pourra être retiré.

Vous serez équipés de dossards avec puces électroniques. Ces dossards devront être visibles tout au long du parcours.

Matériel obligatoire :

Nous exigeons de la part des concurrents qu'ils disposent, d'une couverture de survie, 1.5 L d'eau minimum, et un téléphone portable (avec le numéro du PC Course : 06 79 23 57 19 ou 06 85 26 07 37).

Nous vous recommandons d'avoir aussi un sifflet, un coupe-vent, une lampe frontale.

/!\ Les sacs pourront faire l'objet d'un contrôle /\!

Nous attirons votre attention sur le fait que l'épreuve se déroule au mois d'Octobre en milieu montagnard, et que les conditions climatiques peuvent varier très rapidement. Nous vous demandons donc de vous munir des vêtements nécessaires, compte-tenu de la météorologie annoncée les jours précédents.

Matériel fourni par l'organisation :

En dehors du dossard et du bracelet de chronométrage à mettre à la cheville, il vous sera remis un sac en plastique par équipe de deux, pour ceux qui font la course **par équipe de deux uniquement**

(*pas pour les équipes en relais*): le sac servira pour vos affaires personnelles de type chaussure de trail, bâton de trail, vêtements de rechange.... Il sera transporté par les organisateurs sur le lieu de transition vtt/trail, à l'emplacement du parc à vélo qui vous sera attribué, en fonction de votre dossard.

Le dépôt des sacs d'équipement de trail dans la navette transport pour le point de départ trail s'effectuera **de 07h00 à 08h15**.

Course

Horaires

Le départ de l'épreuve sera donné **le samedi 20 octobre 2018 à 08H30** sur le parking de la salle de l'Isarce à Asson (*Annexe 1*). Le départ de la course en VTT sera donné groupé et sera neutralisé jusqu'à la rue de l'Aubisque (route Asson-Nay).

Cas particulier des équipes en relais :

Le relayeur traileur devra se rendre par ses propres moyens au point de départ du trail **avant 09h15**. (*Voir plan Annexe 2*).

(Temps de trajet estimé jusqu'au point de départ du trail depuis le départ d'Asson : environ 15 minutes.)

L'arrivée de la course aura lieu devant la salle de l'Isarce à Asson.

Portes-horaires :

2 portes horaires seront placées sur le parcours :

- **la première** au départ de la partie trail (ravitaillement et premier pointage) à 11h (soit 2h30 après le départ de la course) pour les derniers concurrents à pouvoir s'engager dans la partie trail.
- **la deuxième**, aux 2/3 de la montée de la partie trail, à 13h15 (soit 4h45 après le départ de la course).

Ravitaillement :

1 seul point de ravitaillement sera proposé sur la course : à la fin de la partie VTT, et à la fin de la partie trail sur le lieu de transition vélo/course à pied, à la carrière d'Asson (un ravitaillement solide et liquide). **L'organisation insiste sur le fait qu'aucun ravitaillement n'est prévu sur la partie trail et demande aux participants de prendre leurs dispositions (remplissage des gourdes, etc) avant de s'engager sur la partie trail.**

Un autre ravitaillement sera proposé à l'arrivée à la salle de l'Isarce à Asson

Partenaires de l'Association *Trail Runner Foundation*, qui œuvre pour le respect de l'environnement, nous attirons votre attention sur le fait **que nous ne distribuerons par de gobelet plastique aux points de ravitaillements ; il vous sera, par conséquent nécessaire de disposer de flasques, poches à eau, gourdes, ou Eco-cup**

Aussi, nous vous demandons de ne pas jeter de déchets sur les sentiers et axes empruntés...

Récompenses et Remise des Prix

La remise des prix et le tirage au sort auront lieu à la salle de l'Isarce à partir de **15h**.

Les 3 premières équipes hommes, femmes mixtes et les 3 premiers relais hommes, femmes, mixtes seront récompensés.

Un tirage au sort aura lieu à l'issue de la remise des prix.

Sécurité

Nous avons fait appel aux services de la Protection Civile pour assurer votre sécurité durant la course. De même, un médecin se déplacera avec le directeur de course sur l'ensemble du parcours.

Deux serre-files fermeront la course.

Nous attirons votre attention sur le fait que vous allez emprunter des sentiers parfois étroits, sinueux et qui pourront être rendus glissants par les conditions météorologiques. SOYEZ VIGILANTS : vous êtes l'artisan de votre propre sécurité.

L'épreuve est couverte par une assurance responsabilité civile souscrite par l'organisation. **Chaque concurrent devra posséder sa propre assurance Individuelle Accident et Responsabilité Civile individuelle** le couvrant pour ce genre d'épreuves multisports. Par le fait de s'inscrire, chaque membre de l'équipe **déclare être pleinement conscient des risques inhérents à la pratique des disciplines sportives** (VTT, course en montagne) en milieu naturel et sur des routes ouvertes à la circulation.

De plus, chaque concurrent respectera strictement les règles du code de la route, et les instructions « sécurité » des organisateurs sous peine de disqualification.

Spectateurs

Plusieurs endroits pourront permettre de voir les concurrents tout au long de l'épreuve.

1/ Départ et arrivée : des parkings de grande capacité seront mis à votre disposition pour pouvoir assister au départ. Ils seront indiqués par un fléchage de type « Parking Raid Ouzom ». Des organisateurs seront présents pour vous aider à vous garer si nécessaire.

2/ Lieu de transition vtt/trail à la carrière d'Asson : le stationnement sera délicat car la route est étroite. Vous veillerez à vous garer de façon à ne pas gêner la circulation (*voir Annexe 2*).

Après course

A votre arrivée à Asson (Salle de l'Isarce), vous disposerez d'un point de ravitaillement solide et liquide.

Vous disposerez de douches ainsi que d'un point d'eau pour éventuellement nettoyer votre vtt.

Le repas fourni par l'organisation pourra vous être servi dès votre arrivée, de 13 h à 16h.

Les accompagnateurs/spectateurs peuvent aussi réserver leur repas (10€) **avant jeudi 18 octobre.**

Règlement de la course :

Ce guide vient en complément au règlement de la course, disponible sur le site internet du Raid-Ouzom. Nous vous prions de prendre connaissance de celui-ci.

<https://raid-ouzm.com/reglement/>

Si vous avez des questions complémentaires, adressez-vous par mail à : inscription@raid-ouzm.com

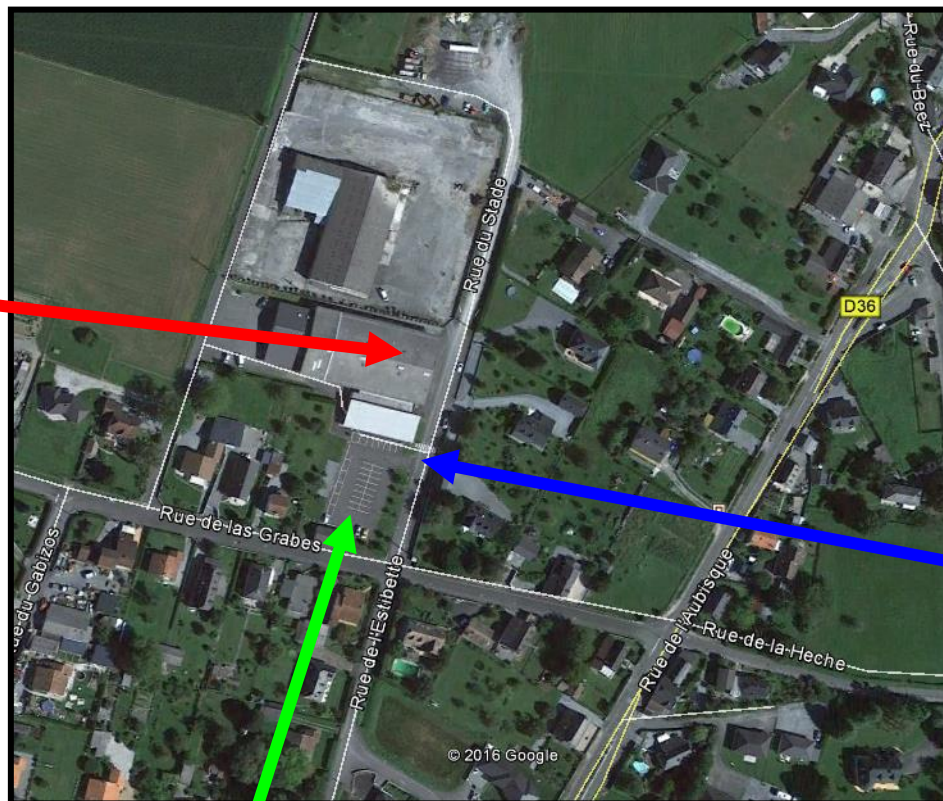


Annexe 1

Salle de l'Isarce Asson « 1 rue du Stade 64800 ASSON »

<https://goo.gl/maps/Zkeq4quCKVr>

Salle de l'Isarce
Retrait dossards
Repas d'après-course
Douches



Arrivée

Lieu de dépose des
sacs d'équipement
trail pour le point
de départ trail

Annexe 2

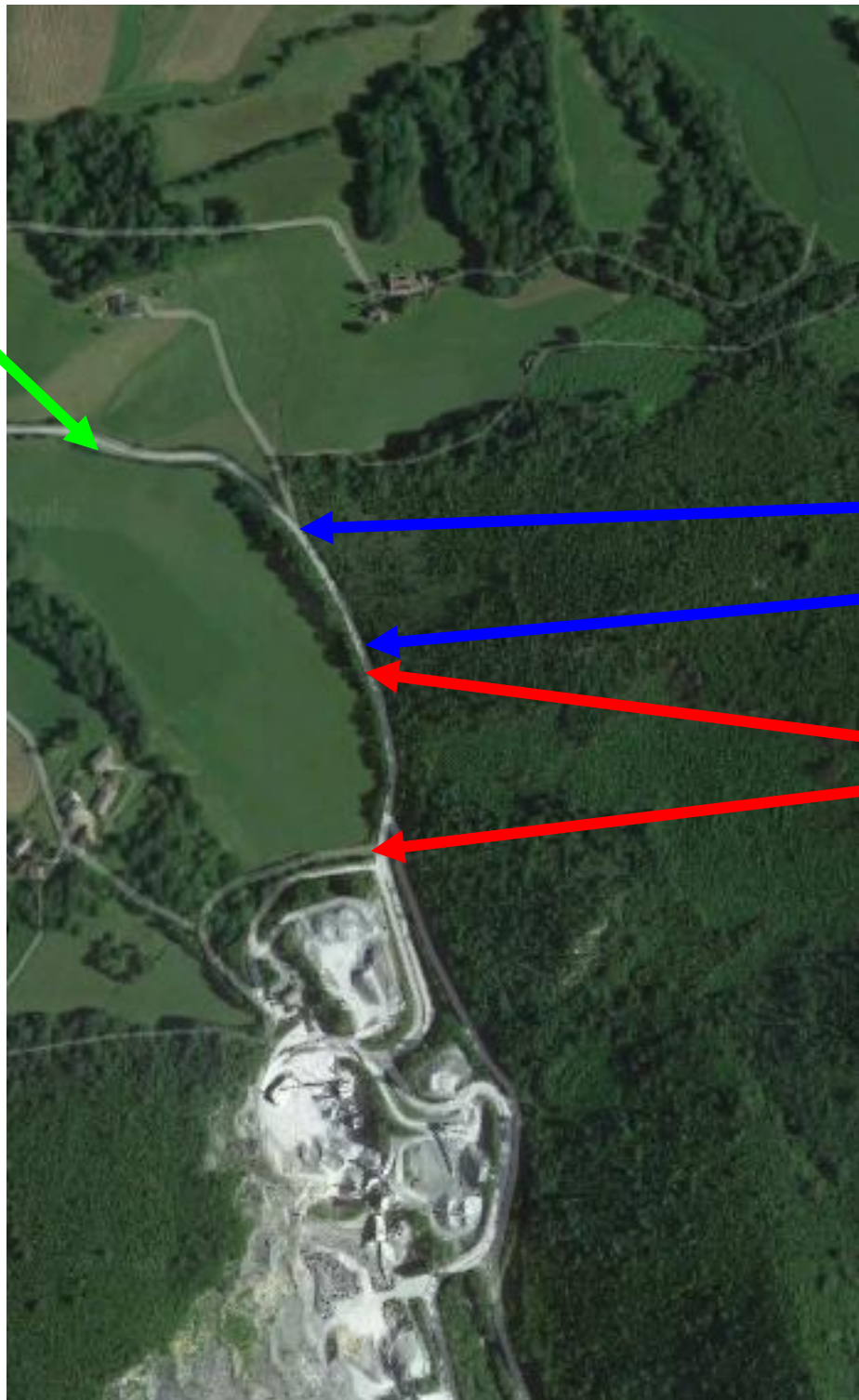
Depuis ASSON, prendre la **D123**, direction « Col du Soulor » ;

Puis prendre à gauche, D226 et suivre les panneaux indiquant « Carrière d'Asson » ;

Coordonnées GPS du lieu de transition VTT/Trail : 43°05'49.6"N 0°13'30.0"W

<https://goo.gl/maps/9uEmMh7y2Rz>

Route venant d'Asson,
empruntée par les relayeurs traileurs pour se rendre au départ de la partie trail.



Parc à vélo, lieu de transition VTT/Trail

Parking des traileurs
Selon consignes données par les organisateurs sur place