

Guide du participant



Audit
PAU PAYS DE L'ADOUR

SOCIÉTÉ D'EXPERTISE COMPTABLE
DE COMMISSARIAT AUX COMPTES NAY
& D'EXPERTISE JUDICIAIRE



SARL SOUBERCAZE

Carrières - Transport

ENTREPRISE DE BATIMENT
MAÇONNERIE - CHARPENTE - COUVERTURE
NEUF ET RENOVATION



65560 FERRIÈRE

Tél. 05 59 71 43 94
06 84 96 89 89



CarAlliance



Matocq

*Des fromages de caractère, nés sur une terre
riche du savoir des hommes!*



le VIEUX LOGIS***
RESTAURANT - HÔTEL



Consignes à l'intention des participants au Raid-Ouzom 2019

Nous vous remercions de vous être inscrits pour participer au Raid-Ouzom 2019.

Afin de préparer au mieux votre course nous vous invitons à prendre connaissance des consignes suivantes :

Acheminement des concurrents sur Asson

Compte-tenu de notre adhésion à « *Trail Runner Foundation* » pour le respect de la nature et de l'environnement, nous vous prions, dans la mesure du possible, de parvenir sur Asson, en covoiturage avec votre équipier.

Avant course

Retrait des dossards :

Le retrait des dossards s'effectuera la veille de la course de **18h à 20h**, ou le matin de l'épreuve entre **7h00 et 8h00** à la salle de l'Isarce à Asson. (*Plan détaillé plus bas Annexe1*)

Nous vous recommandons de venir récupérer votre dossard vendredi soir.

Attention : A partir de 8h00 samedi matin, plus aucun dossard ne pourra être retiré.

Vous serez équipés de dossards avec puces électroniques. Ces dossards devront être visibles tout au long du parcours.

Matériel obligatoire :

Nous exigeons de la part des concurrents qu'ils disposent d'une **couverture de survie** et d'un **téléphone portable** (avec le numéro du PC Course : 06 79 23 57 19).

Nous vous recommandons d'avoir aussi 1 L d'eau (minimum), un sifflet, un coupe-vent, une lampe frontale.

!/ Les sacs pourront faire l'objet d'un contrôle !/

Nous attirons votre attention sur le fait que l'épreuve se déroule au mois d'Octobre en milieu montagnard, et que les conditions climatiques peuvent varier très rapidement. Nous vous demandons donc de vous munir des vêtements nécessaires, compte-tenu de la météorologie annoncée les jours précédents.

Matériel fourni par l'organisation :

En dehors du dossard équipé de puce électronique, il vous sera remis un sac en plastique destinés à vos

équipements de trail, pour ceux qui font la course **par équipe de deux uniquement** (*pas pour les équipes en relais*). Le sac servira pour vos affaires personnelles de type chaussure de trail, battons, vêtements de rechange.... Il sera transporté par les organisateurs sur le lieu de transition vtt/trail, à l'emplacement du parc à vélo qui vous sera attribué, en fonction de votre dossard.

Le dépôt de ces sacs dans la navette de transport pour le point de départ trail s'effectuera **de 07h00 à 08h15**.

Course

Horaires :

Le départ de l'épreuve sera donné **le samedi 19 octobre 2019 à 08H30** sur le parking de la salle de l'Isarce à Asson (*Annexe 1*). Le départ de la course en VTT sera donné groupé.

Cas particulier des équipes en relais :

Le relayeur traileur devra se rendre par ses propres moyens au point de départ du trail **avant 09h15**. (*Voir plan Annexe 2*).

(Temps de trajet estimé, en voiture, du départ d'Asson jusqu'au point de départ du trail: environ 15 minutes.)

Portes-horaires :

3 portes horaires seront placées sur le parcours :

- **la première**, au départ de la partie trail (ravitaillement et premier pointage), à 11h (soit 2h30 après le départ de la course). Les concurrents ne pourront pas s'engager dans la partie trail au-delà de 11h.
- **la deuxième**, aux 2/3 de la montée de la partie trail (col de l'Isarce), à 13h15 (soit 4h45 après le départ de la course).
- **la troisième**, fin de la partie trail, à 15h (derniers trailers qualifiés pour un retour VTT). Au-delà de cet horaire, le retour en VTT se fait par la route ou sur le porte vélo de l'organisation.

Ravitaillement :

2 ravitaillements seront proposés sur la course : à la fin de la partie VTT, et à la fin de la partie trail sur le lieu de transition vélo/course à pied, à la carrière d'Asson (un ravitaillement solide et liquide).

L'organisation insiste sur le fait qu'aucun ravitaillement n'est prévu sur la partie trail et demande aux participants de prendre leurs dispositions (remplissage des gourdes, etc) avant de s'engager sur la partie trail.

Partenaires de l'Association *Trail Runner Foundation*, qui œuvre pour le respect de l'environnement, nous attirons votre attention sur le fait **que nous vous encourageons fortement à disposer de flasques, poches à eau, gourdes, ou Eco-cup pour les points de ravitaillement.**

Aussi, nous vous demandons de ne pas jeter de déchets sur les sentiers et axes empruntés...

Récompenses et Remise des Prix :

La remise des prix et le tirage au sort auront lieu à la salle de l'Isarce à partir de **15h30**.

Les 3 premières équipes hommes, femmes, mixtes et les 3 premiers relais hommes, femmes, mixtes seront récompensés.

Un tirage au sort aura lieu à l'issue de la remise des prix.

Sécurité :

L'épreuve est couverte par une assurance responsabilité civile souscrite par l'organisation. **Chaque concurrent devra posséder sa propre assurance Individuelle Accident et Responsabilité Civile individuelle**, le couvrant pour ce genre d'épreuves multisports. Par le fait de s'inscrire, chaque membre de l'équipe **déclare être pleinement conscient des risques inhérents à la pratique des disciplines sportives en milieu naturel** (VTT, course en montagne) et sur des routes ouvertes à la circulation.

De plus, chaque concurrent respectera strictement les règles du code de la route, et les instructions « sécurité » des organisateurs sous peine de disqualification.

Nous avons fait appel aux services de l'union départementale des Sapeur Pompiers 64 pour assurer votre sécurité durant la course.

Deux serre-files fermeront la course.

Nous attirons votre attention sur le fait que vous allez emprunter des sentiers parfois étroits, sinueux et qui pourront être rendus glissants par les conditions météorologiques. **SOYEZ VIGILANTS** : vous êtes l'artisan de votre propre sécurité.

Spectateurs :

Plusieurs endroits pourront permettre de voir les concurrents tout au long de l'épreuve.

1/ Départ et arrivée : des parkings de grande capacité seront mis à votre disposition pour pouvoir assister au départ. Ils seront indiqués par un fléchage de type « Parking Raid Ouzom ». Des organisateurs seront présents pour vous aider à vous garer si nécessaire.

2/ Lieu de transition vtt/trail à la carrière d'Asson : le stationnement sera délicat car la route est étroite. Vous veillerez à vous garer de façon à ne pas gêner la circulation (*voir Annexe 2*).

Après course

À votre arrivée à Asson (Salle de l'Isarce), vous disposerez d'un point de ravitaillement solide et liquide. Vous disposerez de douches ainsi que d'un point d'eau pour éventuellement nettoyer votre vtt.

Le repas fourni par l'organisation pourra vous être servi dès votre arrivée, de 13 h à 16h.

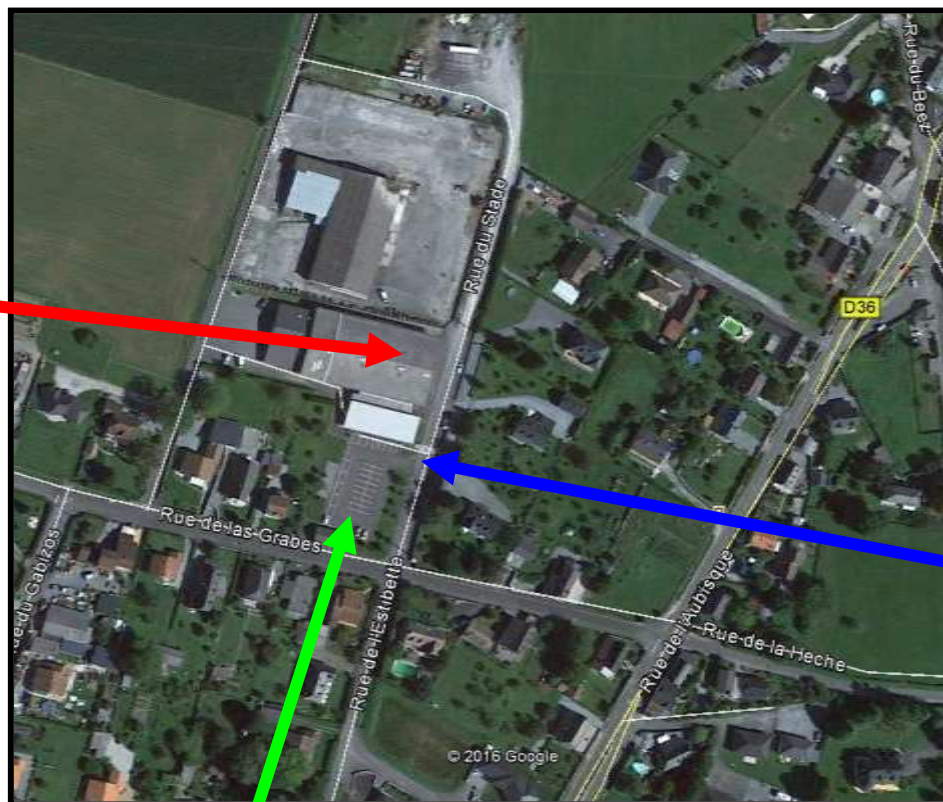
Les accompagnateurs/spectateurs peuvent aussi réserver leur repas (10€) **avant jeudi 18 octobre**.

Si vous avez des questions complémentaires, adressez-vous par mail à : **inscription@raid-ouzm.com**

Annexe 1

Salle de l'Isarce Asson « 1 rue du Stade 64800 ASSON »

Salle de l'Isarce
Retrait dossards
Repas d'après-course
Douches



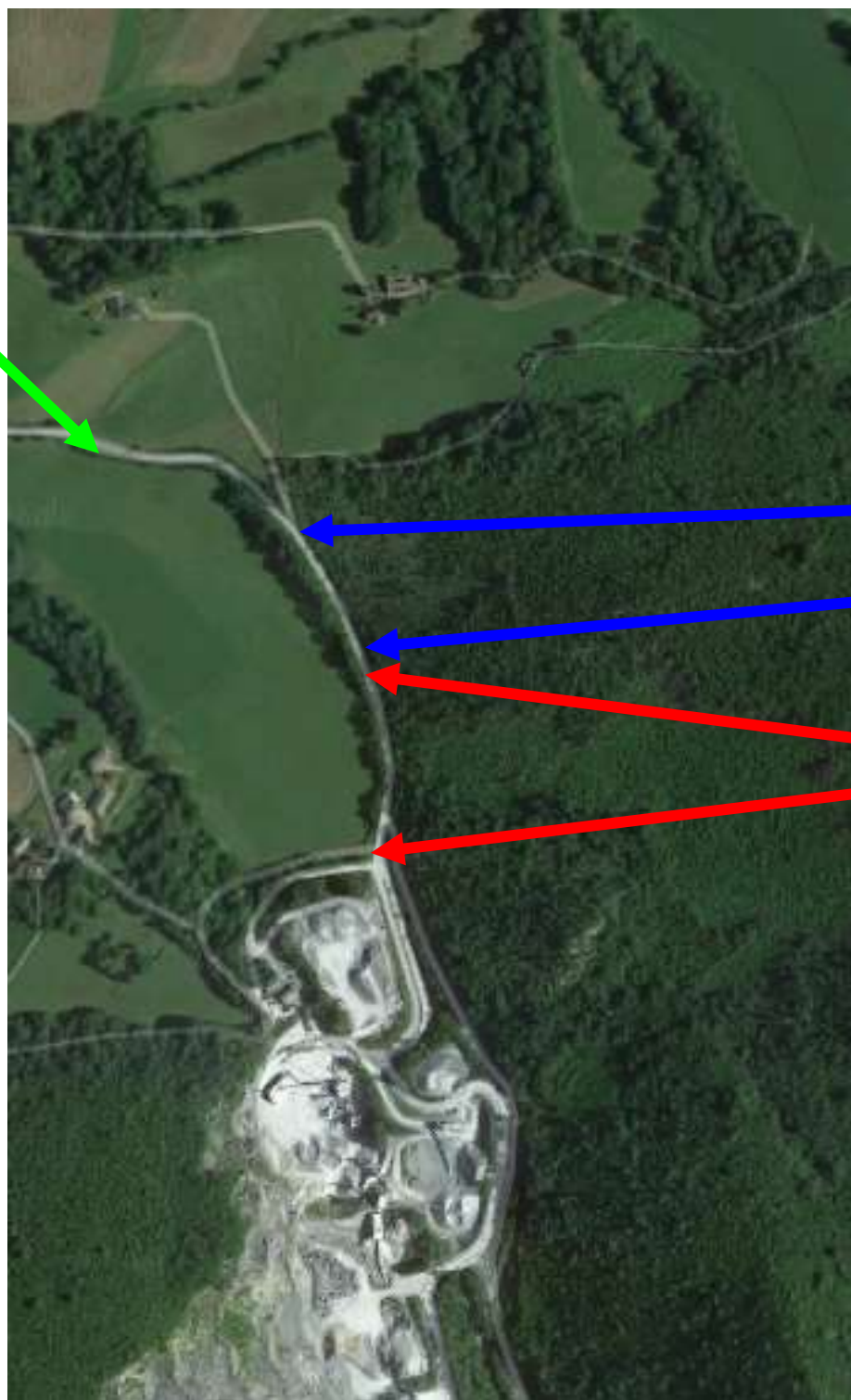
Arrivée

Lieu de dépose des
sacs d'équipement
trail pour le point de
départ trail

Annexe 2

Transition partie VTT/Trail

Route venant d'Asson,
empruntée par les relayeurs traileurs pour se rendre au départ de la partie trail.



Parc à vélo, lieu de transition VTT/Trail

Parking des traileurs
Selon consignes données par les organisateurs sur place

Programme détaillé (cf le site web pour les mises à jour)

Vendredi 18 Octobre 2019

- Asson

18h00 - 20h15 : Retrait des dossards à la salle de l'Isarce à Asson.

Samedi 19 Octobre 2019

- Asson

07h00 - 08h00 : Retrait des dossards à la salle de l'Isarce à Asson.

07h00 - 08h15 : Dépôt des sacs d'équipement de trail dans la navette de transport pour le point de départ trail.

08h15 : Animation départ, briefing, vérification puces chronométrage.

08h30 : **Départ groupé de la course en VTT** (équipe et relais) depuis le parking de la salle de l'Isarce à Asson.

- Déroulement du trail

08h15 - 9h15 : Les équipiers faisant **la course en relais** garent leur véhicule et se préparent au trail.

09h20 : Arrivée des premiers VTTistes au point de départ du trail.

09h20 - 11h00 : Equipement pour passage en mode trail (chaussures, battons, ...), départ trail.

11h00 : Porte horaire derniers concurrents VTT à pouvoir s'engager dans la partie trail.

11h15 : Arrivée des premiers trailers à l'arrivée de la boucle de trail (10H45 si boucle raccourcie).

13h15 : Porte horaire au col de l'Isarce. Au-delà de cet horaire, les concurrents ne font pas la boucle vers Marty Peyras mais redescendent directement.

15h00 : Porte horaire derniers trailers qualifiés pour un retour VTT. Au-delà de cet horaire, le retour en VTT se fait par la route ou sur le porte vélo de l'organisation.

11h00 - 15h00 : Equipement pour passage en mode VTT, départ pour retour VTT.

09h30 - 15h00 : Ravitaillement et animations au point de relais.

- Asson

12h15 : **Arrivée des premiers concurrents** à la salle de l'Isarce à Asson ! (11h si boucle raccourcie)

13h00 - 18h00 : Repas offert aux participants à salle des fêtes d'Asson.

15h30 : Remise des prix à la salle des fêtes d'Asson.